




Regens Wagner
Offene Hilfen
Lkr. Amberg-Sulzbach &
Stadt Amberg

Freizeit- und Bildungsprogramm

April bis Juni 2024

... ich finde meinen Weg



Teilnahme-Bedingungen



Die Anmeldung ist für jeden Teilnehmer verbindlich. Ausnahme: Krankheit



Abmeldungen bis zum Anmelde-Schluss sind möglich.



Fix-Kosten (Betreuung und eventuelle Fahrt-Kosten) stellen wir in Rechnung bei Absage nach Anmelde-Schluss.



Bitte bringen Sie zu den Angeboten Ihren Schwer-Behinderten-Ausweis mit.



Informieren Sie uns, wenn ein NOTFALL-MEDIKAMENT eingenommen werden muss.



Die Kosten für die einzelnen Freizeit-Angebote setzen sich wie folgt zusammen:

Fix-Kosten: Betreuungskosten von 3,- Euro pro Stunde und
Fahrt-Kosten von 0,40 Cent pro Kilometer

Zusatz-Kosten: Eintritte, Park-Gebühren und anteilige Eintritts-Kosten für die Mitarbeiter und Mitarbeiterinnen

Kontakt-Daten



Telefon: 0 96 61 - 811 98 98



offene-hilfen-amberg-sulzbach@regens-wagner.de



Fax: 0 96 61 - 811 98 24

Sollten Sie **kurzfristig** an einem Angebot nicht teilnehmen können, obwohl Sie angemeldet waren, müssen Sie bitte wieder absagen. Bitte rufen Sie dann folgende Nummer an:

01 52 - 37 11 03 48

Diese Handy-Nummer ist immer eine halbe Stunde, bevor das Angebot losgeht, erreichbar.

Stamm-Tisch



Mittwoch, 10.04.2024

Wir lassen gemeinsam beim Gast-Haus Schenk oder beim Super Rialto in gemütlicher Runde den Tag ausklingen.



7,50 Euro +
Geld für Essen und Getränke

Wir spielen zusammen Karten.

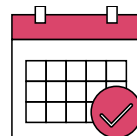


18:00 Uhr bis 20:30 Uhr

Gerne könnt Ihr auch etwas zu Trinken oder Essen bestellen.



Pforte
Regens Wagner Michelfeld



Anmeldung bis spätestens
03. April 2024

Maximilians-Grotte



Samstag, 27.04.2024

Gemeinsam fahren wir nach Krotten-See zur Maximilians-Grotte.



11,50 Euro +
Geld für Essen und Getränke

Hier wollen wir in der schönen Natur einen kleinen Spazier-Gang machen.

Danach wollen wir in die Gaststätte einkehren.

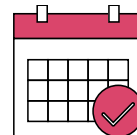


16:30 Uhr bis 19:30 Uhr

Ein gemeinsames Abendessen rundet den Tag ab.



Pforte
Regens Wagner Michelfeld



Anmeldung bis spätestens
17. April 2024

Stamm-Tisch



Mittwoch, 08.05.2024

Wir lassen gemeinsam beim Gast-Haus Schenk oder beim Super Rialto in gemütlicher Runde den Tag ausklingen.



7,50 Euro +
Geld für Essen und Getränke

Wir spielen zusammen Karten.

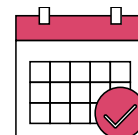


18:00 Uhr bis 20:30 Uhr

Gerne könnt Ihr auch etwas zu Trinken oder Essen bestellen.



Pforte
Regens Wagner Michelfeld



Anmeldung bis spätestens
01. Mai 2024

McDonalds



Samstag, 25.05.2024

Gemeinsam fahren wir zum Mc Donalds nach Plech.



9,00 Euro +
Geld für Essen und Getränke

Ihr könnt Euch Burger und etwas zu Trinken bestellen.



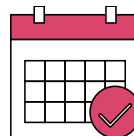
16:30 Uhr bis 18:30 Uhr

Beim gemeinsamen Essen können wir uns Unterhalten oder auch Karten spielen.



Pforte
Regens Wagner Michelfeld

Zusammen genießen wir den Abend!



Anmeldung bis spätestens
15. Mai 2024

Stamm-Tisch



Mittwoch, 05.06.2024

Wir lassen gemeinsam beim Gast-Haus Schenk oder beim Super Rialto in gemütlicher Runde den Tag ausklingen.



7,50 Euro +
Geld für Essen und Getränke

Wir spielen zusammen Karten.

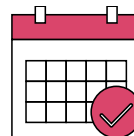


18:00 Uhr bis 20:30 Uhr

Gerne könnt Ihr auch etwas zu Trinken oder Essen bestellen.



Pforte
Regens Wagner Michelfeld



Anmeldung bis spätestens
29. Mai 2024

Grillen



Mittwoch, 19.06.2024

Wir werden zusammen in Michelfeld im Garten Grillen.



17,50 Euro

Zusammen werden wir den Tisch decken.

Wenn das Essen fertig ist, werden wir das Gegrillte miteinander genießen.

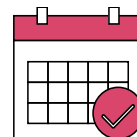


17:00 Uhr bis 19:30 Uhr

Nebenbei können wir uns Unterhalten oder auch Karten spielen.



Pforte
Regens Wagner Michelfeld



Anmeldung bis spätestens
09. Juni 2024

Kegeln



Freitag, 28.06.2024

Gemeinsam fahren wir nach Pruihausen zum Kegeln.



12,00 Euro + Geld für Kegel-Bahn, Essen und Getränke

Wir genießen zusammen den Abend und haben eine schöne Unterhaltung.



16:30 Uhr bis 19:30 Uhr

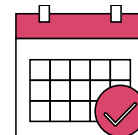
Gerne könnt Ihr auch etwas zu Trinken oder Essen bestellen.



Pforte
Regens Wagner Michelfeld



Bitte bringt saubere Turn-Schuhe mit!



Anmeldung bis spätestens
18. Juni 2024

Außen-Sprech-Stunde



Michelfeld

Bei einem persönlichen Gespräch
beantworten wir gerne Ihre Fragen!



kostenlos

Immer am 1. Montag im Monat.

Die nächsten Termine:

06. Mai

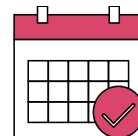


14:00 Uhr bis 14:45 Uhr

03. Juni



Michelfelder Werkstätten
Klosterhof 2-10
91275 Auerbach



Um Anmeldung wird gebeten.

Außen-Sprech-Stunde



Auerbach

Bei einem persönlichen Gespräch
beantworten wir gerne Ihre Fragen!



kostenlos

Immer am 1. Dienstag im Monat.

Die nächsten Termine:

02. April



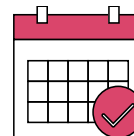
16:00 Uhr bis 17:00 Uhr

07. Mai

04. Juni



Bürgerhaus Auerbach
Unterer Markt 34
91275 Auerbach



Um Anmeldung wird gebeten.

Außen-Sprech-Stunde



Königstein

Bei einem persönlichen Gespräch
beantworten wir gerne Ihre Fragen!



kostenlos

Immer am 1. Donnerstag im Monat.

Die nächsten Termine:

04. April



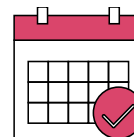
15:30 Uhr bis 17:00 Uhr

02. Mai



Steinstadel Königstein
Oberer Markt 24
92281 Königstein

06. Juni



Um Anmeldung wird gebeten.

Außen-Sprech-Stunde



Hirschbach

Bei einem persönlichen Gespräch
beantworten wir gerne Ihre Fragen!



kostenlos

Immer am 3. Donnerstag im Monat.

Die nächsten Termine:

18. April



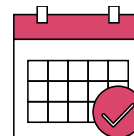
10:00 Uhr bis 11:00 Uhr

16. Mai

20. Juni



Gemeinde Hirschbach
Rathausstraße 3
92275 Hirschbach



Um Anmeldung wird gebeten.

Legende



Telefon-Nummer zum Anrufen



Kosten der Teilnahme



E-Mail-Adresse zum Schreiben



Uhrzeit, Beginn und Dauer



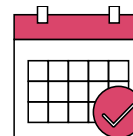
Fax-Nummer zum Schicken von
Unterlagen



Treff-Punkt



Achtung:
Besondere Hinweise



Anmeldung möglich bis zu
diesem Datum

Wir beraten Sie gerne

- vertraulich
- auf Wunsch bei Ihnen zu Hause
- kostenlos
- individuell
- persönlich oder telefonisch



Regens Wagner
Offene Hilfen

Ein Dienst für Menschen
mit Behinderung und
deren Angehörige

Frühlingstraße 12
92237 Sulzbach-Rosenberg
Telefon: 0 96 61 - 811 98 98
Telefax: 0 96 61 - 811 98 24
E-Mail: offene-hilfen-amberg-sulzbach@regens-wagner.de
Internet: www.regens-wagner-michelfeld.de
Sprechzeiten: nach Vereinbarung

Bezirk
Oberpfalz



Der Bereich der Offenen Behindertenarbeit wird gefördert durch den Bezirk Oberpfalz und das Bayerische Staatsministerium für Arbeit und Sozialordnung, Familien und Frauen.

