




Regens Wagner
Offene Hilfen
Lkr. Amberg-Sulzbach &
Stadt Amberg

Freizeit- und Bildungsprogramm

Oktober bis Dezember 2022

... ich finde meinen Weg



Teilnahme-Bedingungen

- Die Anmeldung ist für jeden Teilnehmer verbindlich. Ausnahme: Krankheit
- Abmeldungen bis zum Anmelde-Schluss sind möglich.
- Fix-Kosten (Betreuung und eventuelle Fahrt-Kosten) stellen wir in Rechnung bei Absage nach Anmelde-Schluss.
- Bitte bringen Sie zu den Angeboten Ihren Schwer-Behinderten-Ausweis mit.
- Informieren Sie uns, wenn ein NOTFALL-MEDIKAMENT eingenommen werden muss.
- **Die Teilnahme ist nur unter den geltenden Corona-Regeln möglich.
Die aktuellen Voraussetzungen für die Teilnahme erhalten Sie bei der Anmeldung.**

Kontakt-Daten



Telefon: 0 96 61 - 811 98 98



offene-hilfen-amberg-sulzbach@regens-wagner.de



Fax: 0 96 61 - 811 98 24

Sollten Sie **kurzfristig** an einem Angebot nicht teilnehmen können, obwohl Sie angemeldet waren, müssen Sie bitte wieder absagen. Bitte rufen Sie dann folgende Nummer an:

01 52 - 37 11 0348

Diese Handy-Nummer ist immer eine halbe Stunde, bevor das Angebot losgeht, erreichbar.

Wanderung zum Ossinger



Samstag, 15.10.2022

Gemeinsam wandern wir auf den Ossinger mit seinem Aussichts-Turm.



10,50 Euro

Von dem Turm hat man einen schönen Blick.

Oben auf dem Berg machen wir dann eine Pause.



14:30 Uhr bis 18:00 Uhr

Bitte nehmt euch dafür Getränke und eine Brot-Zeit mit.



Parkplatz Schwimmbad Königstein

 Bitte feste Schuhe anziehen!



Anmeldung bis zum 06. Oktober 2022

Stamm-Tisch



Mittwoch, 26.10.2022

Im Gast-Haus Schenk lassen wir in gemütlicher Runde den Tag ausklingen.



7,50 Euro +
Geld für Essen und Trinken

Wir spielen zusammen Karten.

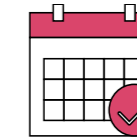
Gerne könnt Ihr auch etwas zu Trinken oder Essen bestellen.



18:00 Uhr bis 20:30 Uhr



Pforte Regens Wagner Michelfeld



Anmeldung bis zum 19. Oktober 2022

Freizeit: planen – erleben



Mittwoch, 09.11.2022

Gemeinsam wollen wir überlegen, wie unser Freizeit-Programm in Zukunft ausschauen soll.



Das Angebot kostet nichts,

Ihr sollt uns sagen, was Ihr gerne machen möchtet.

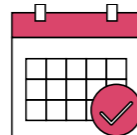


15:00 Uhr bis 16:00 Uhr

Das versuchen wir dann im nächsten Programm mit einzuplanen.



Speisesaal der Michelfelder Werkstätten



Ihr müsst euch dafür nicht anmelden.

Stadt-Führung Sulzbach



Samstag, 12.11.2022

Wir machen eine Stadt-Führung in der Stadt Sulzbach-Rosenberg.



15,00 Euro

Gemeinsam schauen wir uns die historische Alt-Stadt von Sulzbach-Rosenberg an.



13:30 Uhr bis 16:00 Uhr

Die Stadt-Führung wird von einem Menschen mit Behinderung gemacht.

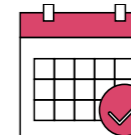
Wir haben bestimmt viel Spaß!



Offene Hilfen Sulzbach
Frühlingstraße 12
92237 Sulzbach-Rosenberg



Bitte nehmt euch was zum Trinken mit!



Anmeldung bis spätestens
28. Oktober 2022

Plätzchen backen



Freitag, 25.11.2022

Gemeinsam backen wir Plätzchen für Weihnachten.



16,00 Euro

Ihr könnt die Plätzchen ausstechen und dann nach euren Wünschen verzieren.




14:30 Uhr bis 18:30 Uhr

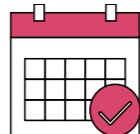
Eure Plätzchen dürft Ihr dann mit nach Hause nehmen.

Wir werden auch zusammen eine Brot-Zeit machen.



Offene Hilfen Sulzbach
Frühlingstraße 12
92237 Sulzbach-Rosenberg

 Bitte nehmt eine Dose für die Plätzchen mit.



Anmeldung bis spätestens
18. November 2022

Stamm-Tisch



Mittwoch, 07.12.2022

Im Gast-Haus Schenk lassen wir in gemütlicher Runde den Tag ausklingen.



7,50 Euro +
Geld für Essen und Getränke

Wir spielen zusammen Karten.

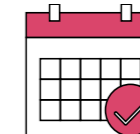
Gerne könnt Ihr auch etwas zu Trinken oder Essen bestellen.



18:00 Uhr bis 20:30 Uhr



Pforte
Regens Wagner Michelfeld



Anmeldung bis spätestens
30. November 2022

Weihnachts-Feier



Mittwoch, 21.12.2022

Wir stimmen uns gemeinsam auf die Weihnachts-Zeit ein.



9,50 Euro

Bei Plätzchen und Punsch singen wir Weihnachts-Lieder und hören Geschichten.



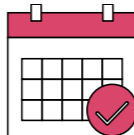
17:30 Uhr bis 19:00 Uhr

In gemütlicher Runde genießen wir die Zeit im Sr.-Joltena-Saal und können miteinander reden.



Schwester-Jolenta-Saal
Regens Wagner Michelfeld

Das wird bestimmt ein schöner Abschluss für das Jahr 2022 und eine gute Einstimmung auf die Weihnachts-Feiertage.



Anmeldung bis spätestens
14. Dezember 2022

Außen-Sprech-Stunde



Michelfeld

Bei einem persönlichen Gespräch beantworten wir gerne Ihre Fragen!



kostenlos

Immer am 1. Montag im Monat.

Die nächsten Termine:



14:00 Uhr bis 14:45 Uhr

04. Oktober (Dienstag!)

07. November

05. Dezember



Michelfelder Werkstätten
Klosterhof 2-10
91275 Auerbach



Um Anmeldung wird gebeten.

Außen-Sprech-Stunde



Auerbach

Bei einem persönlichen Gespräch
beantworten wir gerne Ihre Fragen!

Immer am 1. Dienstag im Monat.

Die nächsten Termine:

04. Oktober

08. November

06. Dezember



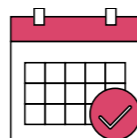
kostenlos



16:00 Uhr bis 17:00 Uhr



Bürgerhaus Auerbach
Unterer Markt 34
91275 Auerbach



Um Anmeldung wird gebeten.

Außen-Sprech-Stunde



Königstein

Bei einem persönlichen Gespräch
beantworten wir gerne Ihre Fragen!

Immer am 1. Donnerstag im Monat.

Die nächsten Termine:

06. Oktober

03. November

01. Dezember



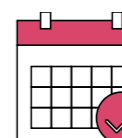
kostenlos



15:30 Uhr bis 17:00 Uhr



Steinstadel Königstein
Oberer Markt 24
92281 Königstein



Um Anmeldung wird gebeten.

Außen-Sprech-Stunde



Hirschbach

Bei einem persönlichen Gespräch
beantworten wir gerne Ihre Fragen!

Immer am 3. Donnerstag im Monat.

Die nächsten Termine:

17. November

15. Dezember



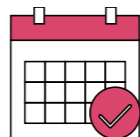
kostenlos



10:00 Uhr bis 11:00 Uhr



Gemeinde Hirschbach
Rathausstraße 3
92275 Hirschbach



Um Anmeldung wird gebeten.

Legende



Telefon-Nummer zum Anrufen



E-Mail-Adresse zum Schreiben



Fax-Nummer zum Schicken von
Unterlagen



Achtung:
Besondere Hinweise



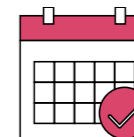
Kosten der Teilnahme



Uhrzeit, Beginn und Dauer



Treff-Punkt



Anmeldung möglich bis zu
diesem Datum

Wir beraten Sie gerne

- vertraulich
- auf Wunsch bei Ihnen zu Hause
- kostenlos
- individuell
- persönlich oder telefonisch



Regens Wagner Offene Hilfen

Ein Dienst für Menschen
mit Behinderung und
deren Angehörige

Frühlingstraße 12
92237 Sulzbach-Rosenberg
Telefon: 0 96 61 - 811 98 98
Telefax: 0 96 61 - 811 98 24
E-Mail: offene-hilfen-amberg-sulzbach@regens-wagner.de
Internet: www.regens-wagner-michelfeld.de
Sprechzeiten: nach Vereinbarung

Bezirk
Oberpfalz



Der Bereich der Offenen Behindertenarbeit wird gefördert durch den Bezirk Oberpfalz und das Bayerische Staatsministerium für Arbeit und Sozialordnung, Familien und Frauen.

