




Regens Wagner
Offene Hilfen
Lkr. Amberg-Sulzbach &
Stadt Amberg

Freizeit- und Bildungsprogramm

Oktober bis Dezember 2024

... ich finde meinen Weg



Teilnahme-Bedingungen



Die Anmeldung ist für jeden Teilnehmer verbindlich. Ausnahme: Krankheit



Abmeldungen bis zum Anmelde-Schluss sind möglich.



Fix-Kosten (Betreuung und eventuelle Fahrt-Kosten) stellen wir in Rechnung bei Absage nach Anmelde-Schluss.



Bitte bringen Sie zu den Angeboten Ihren Schwer-Behinderten-Ausweis mit.



Informieren Sie uns, wenn ein NOTFALL-MEDIKAMENT eingenommen werden muss.



Die Kosten für die einzelnen Freizeit-Angebote setzen sich wie folgt zusammen:

Fix-Kosten: Betreuungskosten von 3,- Euro pro Stunde und
Fahrt-Kosten von 0,40 Cent pro Kilometer

Zusatz-Kosten: Eintritte, Park-Gebühren und anteilige Eintritts-Kosten für die Mitarbeiter und Mitarbeiterinnen

Kontakt-Daten



Telefon: 0 96 61 - 811 98 98



offene-hilfen-amberg-sulzbach@regens-wagner.de



Fax: 0 96 61 - 811 98 24

Sollten Sie **kurzfristig** an einem Angebot nicht teilnehmen können, obwohl Sie angemeldet waren, müssen Sie bitte wieder absagen. Bitte rufen Sie dann folgende Nummer an:

01 52 - 37 11 03 48

Diese Handy-Nummer ist immer eine halbe Stunde, bevor das Angebot losgeht, erreichbar.

Stamm-Tisch



Mittwoch, 02.10.2024

Wir lassen gemeinsam beim Gast-Haus Schenk oder beim Super Rialto in gemütlicher Runde den Tag ausklingen.



7,50 Euro +
Geld für Essen und Getränke

Wir spielen zusammen Karten.

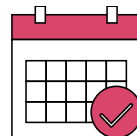


18:00 Uhr bis 20:30 Uhr

Gerne könnt Ihr auch etwas zu Trinken oder Essen bestellen.



Pforte
Regens Wagner Michelfeld



Anmeldung bis spätestens
25. September 2024

Freizeit: Planen – erleben



Donnerstag, 10.10.2024

Gemeinsam wollen wir überlegen, wie unser Freizeit-Programm in Zukunft ausschauen soll.



Das Angebot kostet nichts.

Ihr sollt uns sagen, was Ihr gerne machen möchtet.

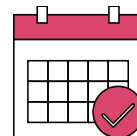


15:00 Uhr bis 16:00 Uhr

Das versuchen wir dann im nächsten Programm einzuplanen.



Speisesaal der
Michelfelder Werkstätten



Keine Anmeldung nötig.

Oktober-Fest



Samstag, 26.10.2024

Gemeinsam feiern wir ein Oktober-Fest.

Es gibt Brot-Zeit und auch etwas zu trinken.

Wir können tanzen und gemeinsam Musik hören.

Auch können wir uns unterhalten und Spaß haben.



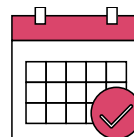
20,00 Euro



16:30 Uhr bis 19:30 Uhr



Sticksaal
Regens Wagner Michelfeld



Anmeldung bis spätestens
16. Oktober 2024

Stamm-Tisch



Mittwoch, 06.11.2024

Wir lassen gemeinsam beim Gast-Haus Schenk oder beim Super Rialto in gemütlicher Runde den Tag ausklingen.



7,50 Euro +
Geld für Essen und Getränke

Wir spielen zusammen Karten.

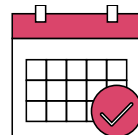
Gerne könnt Ihr auch etwas zu Trinken oder Essen bestellen.



18:00 Uhr bis 20:30 Uhr



Pforte
Regens Wagner Michelfeld



Anmeldung bis spätestens
31. Oktober 2024

Kegeln



Samstag, 23.11.2024

Gemeinsam fahren wir nach Pruihausen zum Kegeln.



12,00 Euro +
Geld für Kegel-Bahn,
Essen und Getränke

Wir genießen den Abend und haben eine schöne Unterhaltung.



16:30 Uhr bis 19:30 Uhr

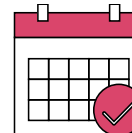
Gerne könnt ihr auch etwas zu Trinken und Essen bestellen.



Pforte
Regens Wagner Michelfeld



Bitte bringt saubere Turn-Schuhe mit!



Anmeldung bis spätestens
13. November 2024

Weihnachts-Markt Hersbruck



Samstag, 07.12.2024

Wir fahren gemeinsam auf den Weihnachts-Markt nach Hersbruck.



23,00 Euro +
Geld für Essen und Getränke

Dort können wir durch den Weihnachts-Markt spazieren und uns die Stände anschauen.

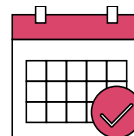


15:00 Uhr bis 19:30 Uhr

Auch können wir uns etwas zu Essen und zu Trinken kaufen.



Pforte
Regens Wagner Michelfeld



Anmeldung bis spätestens
27. November 2024

Weihnachtlicher Stamm-Tisch



Mittwoch, 18.12.2024

Wir lassen gemeinsam beim Gast-Haus Schenk oder beim Super Rialto in gemütlicher Runde den Tag ausklingen.



7,50 Euro +
Geld für Essen und Getränke

Wir erzählen Weihnachts-Geschichten und können gemeinsam Weihnachts-Lieder singen.

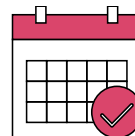


18:00 Uhr bis 20:30 Uhr

Gerne könnt Ihr auch etwas zu Trinken oder Essen bestellen.



Pforte
Regens Wagner Michelfeld



Anmeldung bis spätestens
11. Dezember 2024

Außen-Sprech-Stunde



Michelfeld

Bei einem persönlichen Gespräch
beantworten wir gerne Ihre Fragen!



kostenlos

Immer am 1. Montag im Monat.

Die nächsten Termine:

07. Oktober



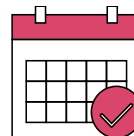
14:00 Uhr bis 14:45 Uhr

04. November



Michelfelder Werkstätten
Klosterhof 2-10
91275 Auerbach

02. Dezember



Um Anmeldung wird gebeten.

Außen-Sprech-Stunde



Auerbach

Bei einem persönlichen Gespräch
beantworten wir gerne Ihre Fragen!



kostenlos

Immer am 1. Dienstag im Monat.

Die nächsten Termine:

01. Oktober

05. November

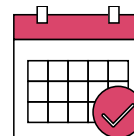
03. Dezember



16:00 Uhr bis 17:00 Uhr



Bürgerhaus Auerbach
Unterer Markt 34
91275 Auerbach



Um Anmeldung wird gebeten.

Außen-Sprech-Stunde



Königstein

Bei einem persönlichen Gespräch
beantworten wir gerne Ihre Fragen!



kostenlos

Immer am 1. Donnerstag im Monat.

Die nächsten Termine:

07. November

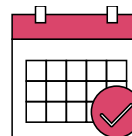
05. Dezember



15:30 Uhr bis 17:00 Uhr



Steinstadel Königstein
Oberer Markt 24
92281 Königstein



Um Anmeldung wird gebeten.

Außen-Sprech-Stunde



Hirschbach

Bei einem persönlichen Gespräch
beantworten wir gerne Ihre Fragen!

Immer am 3. Donnerstag im Monat.

Die nächsten Termine:

17. Oktober

21. November

19. Dezember



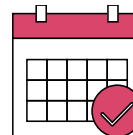
kostenlos



10:00 Uhr bis 11:00 Uhr



Gemeinde Hirschbach
Rathausstraße 3
92275 Hirschbach



Um Anmeldung wird gebeten.

Legende



Telefon-Nummer zum Anrufen



Kosten der Teilnahme



E-Mail-Adresse zum Schreiben



Uhrzeit, Beginn und Dauer



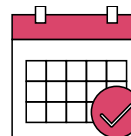
Fax-Nummer zum Schicken von
Unterlagen



Treff-Punkt



Achtung:
Besondere Hinweise



Anmeldung möglich bis zu
diesem Datum

Wir beraten Sie gerne

- vertraulich
- auf Wunsch bei Ihnen zu Hause
- kostenlos
- individuell
- persönlich oder telefonisch



Regens Wagner
Offene Hilfen

Ein Dienst für Menschen
mit Behinderung und
deren Angehörige

Frühlingstraße 12
92237 Sulzbach-Rosenberg
Telefon: 0 96 61 - 811 98 98
Telefax: 0 96 61 - 811 98 24
E-Mail: offene-hilfen-amberg-sulzbach@regens-wagner.de
Internet: www.regens-wagner-michelfeld.de
Sprechzeiten: nach Vereinbarung

Bezirk
Oberpfalz



Der Bereich der Offenen Behindertenarbeit wird gefördert durch den Bezirk Oberpfalz und das Bayerische Staatsministerium für Arbeit und Sozialordnung, Familien und Frauen.

